

連続式電解水生成器

Celula-kiss

セララキッス

アルカリ水

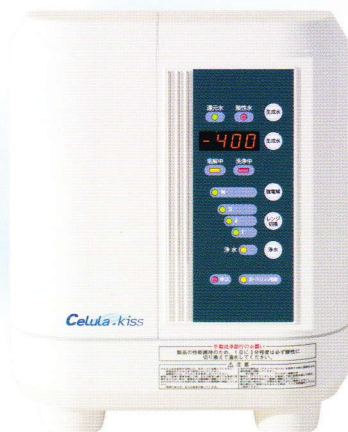
1台3役の水づくり

健康・美容・料理作りに役立つ

浄水

酸性水

イオン水パワーが、
からだ
身体^{からだ}の健康を目覚めさせる。



管理医療機器 連続式電解水生成器 (コード: 71024000)

イオン水のすぐれた還元力が 胃腸の調子を改善します。

「セルラキス」は水道水から、業界トップクラスの電解性能により、
-250mV以上という「-（マイナス）側」の還元電位の極めて高い、
健康に役立つアルカリイオン水を生成。

毎日飲むことで胃腸症状の改善*を促し、胃腸の働きを整えてくれます。
また、食べ物本来の持つみずみずしさや、おいしさを引き出してくれます。

※胃腸症状の改善とは…
胃もたれや胃の不快感を
やわらげます。
胃腸の働きを助け
お通じを良好にします。



健康

美容

料理

に役立つ3種類

胃腸によく、お料理のおいしさを引き出す

アルカリイオン水（還元水）

アルカリイオン水は、電気分解のマイナス極側にできる水で、まろやかで口当たりがよく、ミネラルを多く含んでいます。胃腸の調子を整える効果があるほか、素材のモチ味を上手に引き出すので、あらゆる料理の味を、驚くほどおいしく引き立てます。

強
(pH10)

野菜の洗浄・アク抜きに

ゴボウやタケノコなど、野菜のアク抜きに最適。酸化物やアクを効果的に取り除きます。



弱
3
(pH9.5)

飲用・料理に

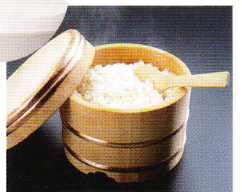
コーヒー、紅茶、ダシなどの、うまみや色合いを引き出します。



弱
2
(pH9.0)

飲用・炊飯に

ご飯がツやよくふっくらと炊きあがり、おいしさが際立ちます。



弱
1
(pH8.5)

飲用初期に

毎日少しずつ飲むことで、胃腸の調子を整えます。最初はこの弱アルカリイオン水から飲み始めてください。



連続式電解水生成器 セルラキス

Celula·kiss

セルラキス

管理医療機器 認証番号 221AKBZX00014000

※レンジのpH値は目安です。水質によって異なります。

6段階の水が生成できます。

汚れやニオイのない

浄水

カートリッジ内で、水道水のカルキ臭やカビ臭、ニゴリをパワフルに除去するので、そのままでもおいしい水としてお使いいただけます。

薬・ミルクに

不純物のない浄水は、ミルクの溶き水、薬の飲み水として最適です。



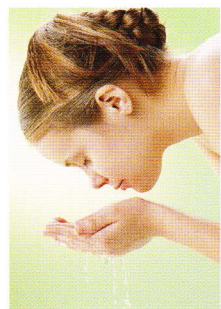
お肌を引き締める

酸性イオン水

酸性イオン水は、電気分解のプラス極側にてできる水で、ものを引き締める働きがあります。洗顔に使用すると、お肌を整える作用があります。また、麺や天ぷら料理にもご利用いただけます。

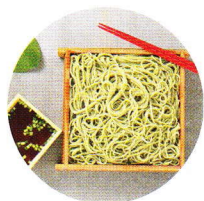
洗顔に

弱酸性だから、お肌にやさしいお水です。



お料理に

麺類のゆで水に使うとコシのあるゆで上がり。また、天ぷらの衣もカラッと揚がります。



高性能電解槽と浄水システムを完備。ひとクラス上の電解水生成器です。

①カートリッジで不純物を除去、おいしい水に。

まず、水道水が電解槽に入る前に、水に含まれるカルキなどを除去。同時に、抗菌性にすぐれた銀イオンが、カートリッジ内の雑菌繁殖を抑えるので、安心して飲めるおいしい水をつくります。

②浄水を高性能電解槽でイオン分解。

地域によってできる水の性能差を抑えるため、定電流制御による電解を採用しました。広範囲の水質に対応でき、安定した電解性能を誇ります。

③還元電位 -250mV^* 以上を実現。

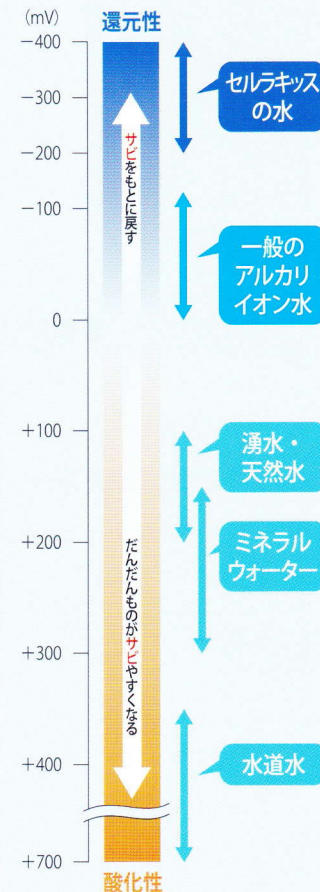
すぐれた電解性能により、還元電位のきわめて高いアルカリイオン水を生成。しかも、地域の水質差に影響されにくい、安定したイオン水を供給できます。

●いろいろな水の電位比較(当社調べ)

水の種類	電位 (mV)
水道水	+500~+750
天然水	+100~+200
セルラキッスの水	-250以上*

※水質・水温によって異なります。

●還元性の高い水



セルラキスは、
安心してお使い頂ける機能も充実です。

Celula-kiss

セルラキス

「PC-320」希望小売価格（消費税込）

367,500円

●標準工事費 …………… 15,750円
●浄水カートリッジ …………… 11,550円



○本器は、薬事法第2条第4項の政令で定める医療機器であり、第6項の厚生労働大臣が指定した管理医療機器です。
○本器は、薬事法第41条第3項の規定により、厚生労働大臣が定める医療機器の基準（平成17年3月29日厚生労働省告示第122号）に適合したものです。
○本器は、薬事法第23条の2第1項により厚生労働大臣が基準を定めて指定する医療機器（平成17年3月25日厚生労働省告示第112号）の一般要求事項、製造要求事項を満たしたものです。

■大型デジタル表示と簡単操作
吐水量で変化するpHや酸化還元電位（ORP値）をリアルタイムでひと目で分かる大きな文字表示。使いたい水もスイッチひとつで選べます。
*表示される数値は目安です。数値を保証するものではありません。

■電解槽オートクリーニング機能
電解槽に付着したカルシウムなどを自動的に取り除くので、ベストな状態を維持できます。

■浄水カートリッジ抗菌機能
カートリッジ内の銀添着粒状活性炭が、カートリッジ内の雑菌の繁殖を抑えます。

■カートリッジ交換ランプ
総通水量が処理能力を超えた場合、または取り付けから1年が経過した場合に、カートリッジの交換時期をランプでお知らせします。

■省エネ機能
使用しないときは、すべてのランプが自動的に消えるシステムを採用。ほんのわずかなエネルギーもムダにしない省エネ機能です。

■仕様

名称	セルラキス
型式	PC-320
医療機器認証番号	221AKBZX00014000
一般名称	連続式電解水生成器
給水仕様	蛇口分岐式（2Way）
給水接続	分岐水栓
定格電圧	AC100V 50/60Hz
消費電力	約200W
構成	浄水器内蔵／据置き・壁掛け兼用
寸法	幅240×高さ290×奥行115（mm）
体重	約5kg
操作方法	押しボタン式（生成水切換・電解強度切換・デジタル表示切換）
最高使用水温	約40℃
使用水道圧範囲	0.1～0.5MPa（1.0～5.0kgf/cm ² ）
処理水量	4.5～5.0ℓ/分（吐水量3.0～3.5ℓ/分）
電解能力切換	浄水・アルカリ4段階・酸性
デジタル表示	pH・ORP（スイッチによる表示切換）
電極材質	チタン・白金コーティング（電極板5枚）
電解槽洗浄	自動洗浄
浄水処理能力	15,000ℓ（原水残留塩素濃度2mg/ℓに対し、0.4mg/ℓに達するまでの水量）
ろ過材料	銀添着粒状活性炭
交換表示	流量積算で15,000ℓ、または取付後約1年で交換ランプ点灯
交換方式	カートリッジ交換方式
電源保護装置	ガラス管ヒューズ
過電流検出装置	電解出力自動停止
過昇温度保護装置	電源トランス温度センサー内蔵
付属品	分岐水栓（3段階切換シャワー付き）、アタッチメントセット グリセロリン酸カルシウム、pH測定液、硬度測定バック ホースセット（Wホース1m、シングルホース1.5m）

*商品の仕様は予告なしに変更することがあります。

手動洗浄励行のお願い

- 製品の性能維持のため、1日3分程度は必ず酸性に切り換えて通水してください。
- 手動洗浄時の酸性水は、うがいや手洗い、食器洗い等に有効にご使用ください。

使用上のご注意

- 水道水の水質基準に不適な原水は処理できません。使用しないでください。
- 硬水を軟水に変えることはできません。
- 地域によって塩素除去能力の寿命に多少の差があります。
- 本器は日本国内でご使用ください。

⚠安全に関するご注意

- 腎疾患（腎不全やカリウム排泄障害）の方は、アルカリイオン水を飲用しないでください。
- pH10以上の水を直接飲まないでください。（飲用にはpH9.5前後をおすすめします。1日あたりの飲用量は、0.5ℓから1ℓを目安にしてください。）
- 次の方はアルカリイオン水を飲用する前に、医師に相談してください。
 - 医師の治療を受けている方
 - 持病のある方、または身体の弱っている方
 - 腎臓に疾患のある方
- アルカリイオン水を飲用するときには、次のことにご注意ください。
 - 医薬品をアルカリイオン水で服用しないでください。
 - 飲用して身体に異常を感じたとき、または飲用し続けても症状が改善がみられない場合には、医師に相談してください。
 - 下痢や発疹などの症状が出た場合飲用を中止し、医師に相談してください。
- 次の方は酸性水を使用する前に、医師に相談してください。
 - 肌の弱い方
 - アレルギー体質の方
- 初めて使用される方は、pHが中性に近い水を少量ずつ飲用し、その後体調に合わせてpH・量を調節してください。
- 安全のため、ご使用前に必ず「取扱説明書」をよくお読みになり、正しくお使いください。

発売元

株式会社ワイズカンパニー
神奈川県横浜市旭区鶴ヶ峰本町2-1-3-6F
045(953)1724

製造元

Proton
株式会社プロトンコーポレーション